

COPIA

CASSA PER IL MEZZOGIORNO

CONSORZIO DI II° GRADO PER LA VALORIZZAZIONE ECONOMICA E SOCIALE
DEL MOLISE
CAMPOBASSO

UTILIZZAZIONE IRRIGUA DEL FIUME BIFERNO

DIGA DI PONTE LISCIONE

Progetto esecutivo

All. n. 63

CARTA E SEZIONI GEOLOGICHE

(Prof. Ing. Manfredo Manfredini)

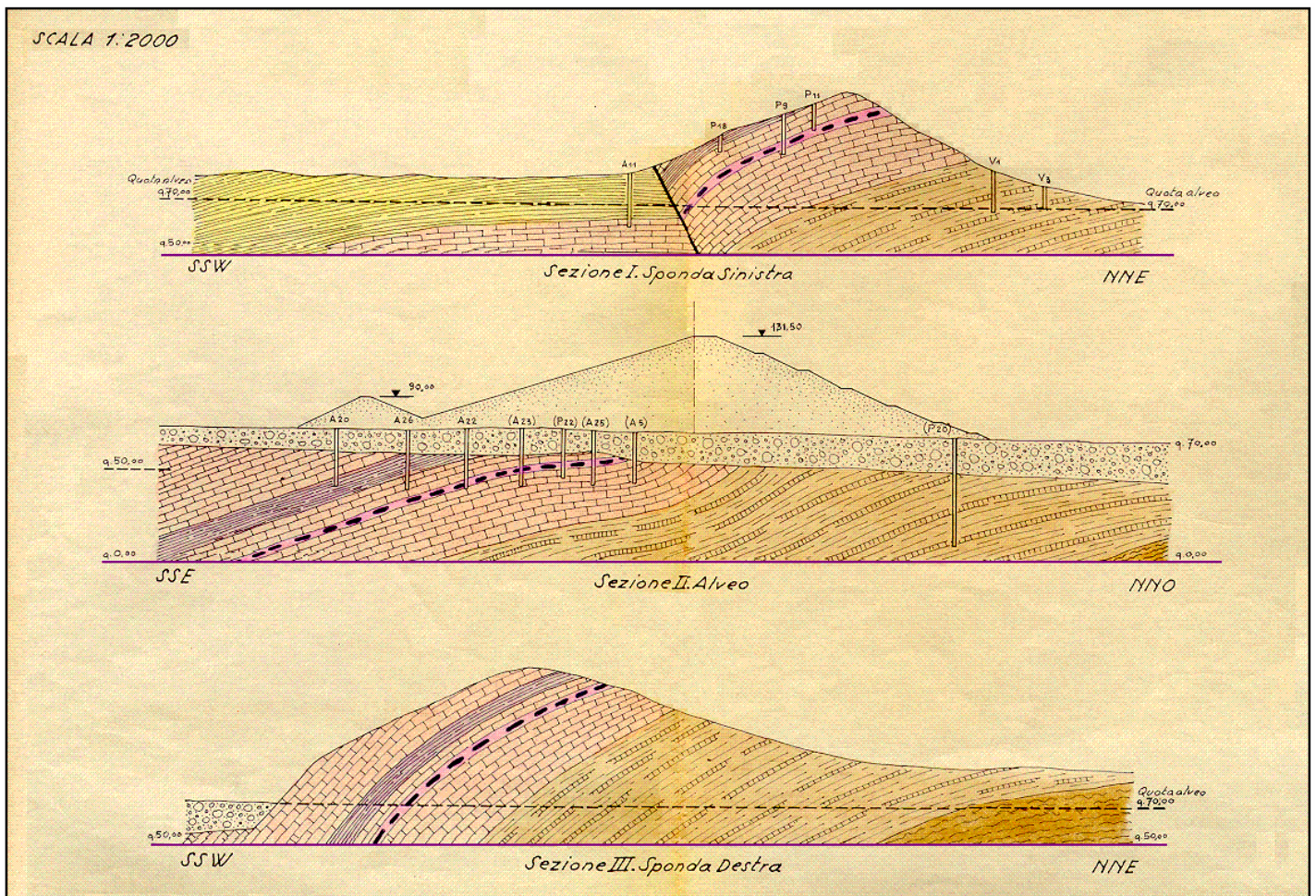
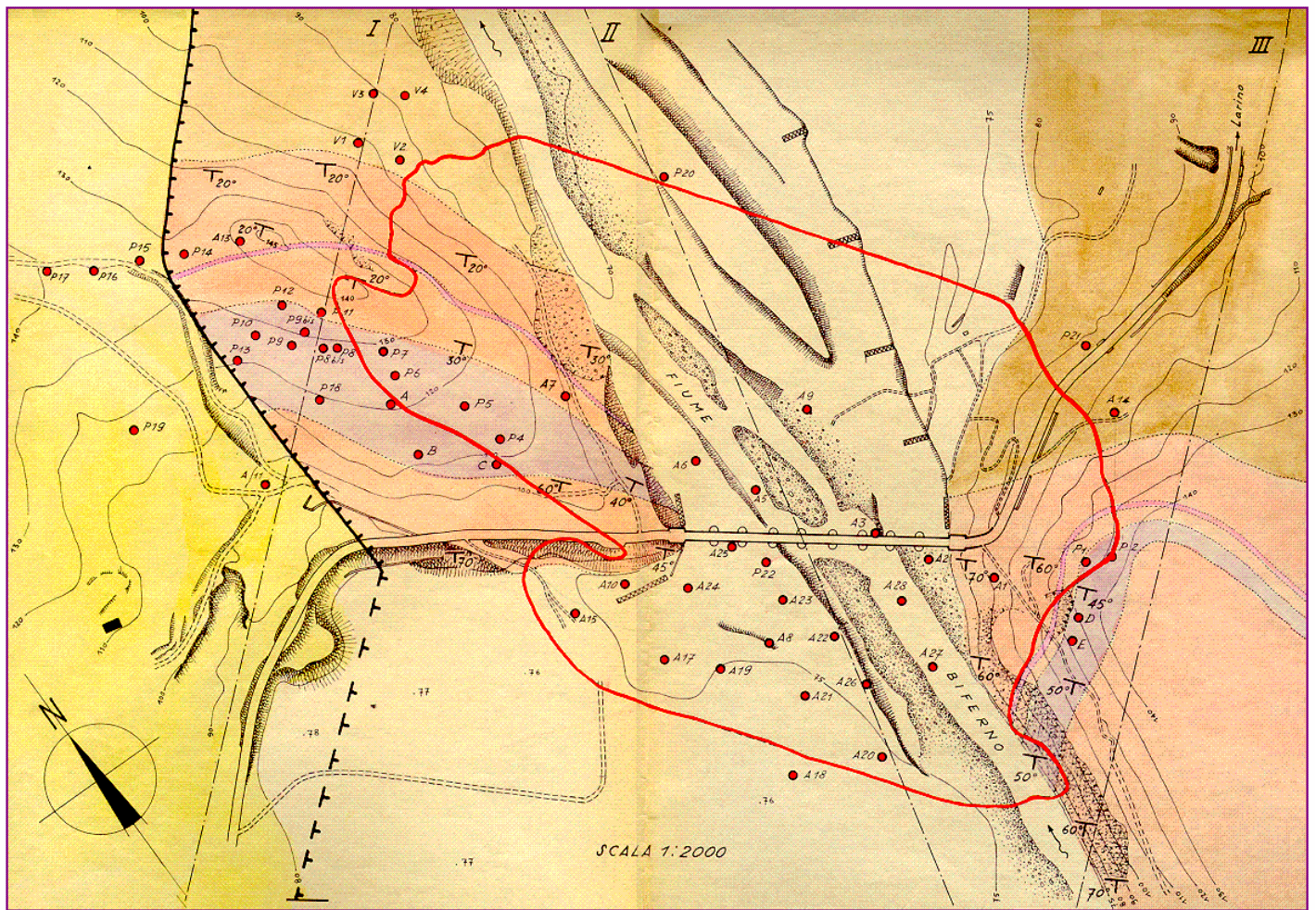


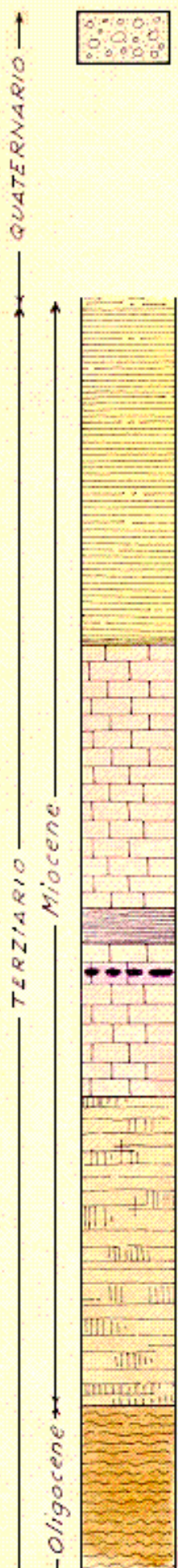
Diga Biferno

D.s. n. 6

1 agosto 1964

Prof. ing. Filippo Arredi
Roma



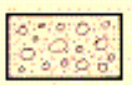


QUATERNARIO

TERZIARIO

Miocene

Oligocene



Alluvioni fluviali ciottolose e sabbiose.

Marne argillose: Marne argillose e sabbiose di colore grigio azzurrognolo.

Calcarei detritici: Calcarei detritici e breccie calcaree con intercalazioni di marne calcaree, di colore grigio verdastro; un livello marnoso-argilloso a $\frac{1}{3}$ dell'altezza; orizzonte con noduli di selce bruna o grigiastra a $\frac{1}{4}$ dell'altezza.

Marne calcaree: Marne calcaree, marne, marne argillose di colore grigio verdastro, con intercalazioni di calcari detritici e arenarie quarzose.

Argille varicolori: Argille rosse, grigie, verdastre, con livelli di arenaria silicea e calcare marnoso verdastro, spesso manganesifere.

LEGENDA

T Direzione e immersione degli strati

TTTT Piano di faglia e probabile prolungamento.

P18 Sondaggi

— Diga

--- Massimo invaso assoluto (q. 129)

— Traccia di sezione